

Як формується конкурсний бал вступника?

..... КОНКУРСНИЙ БАЛ

200 балів + 10 балів

..... ОСНОВНИЙ

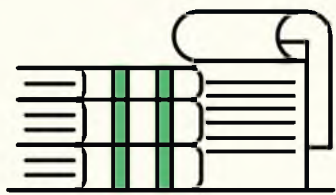
..... ДОДАТКОВИЙ

Відповідно до нового ЗУ «Про вищу освіту» тепер кожен ВНЗ самостійно формує конкурсний бал вступника. Законом визначені лише основні його складові. Вага кожної складової зазначається у Правилах прийому конкретного ВНЗ.

ЯК ФОРМУЄТЬСЯ ОСНОВНИЙ БАЛ?

Результати ЗНО

Складають від 90% до 100% основного балу. ВНЗ самостійно визначає 3–4 предмети ЗНО, необхідних для вступу, а також вагові коефіцієнти кожного з них. Сертифікат ЗНО з української мови та літератури є обов'язковим.



бал ЗНО

з української мови та літератури

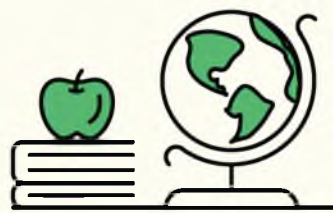
× 0.2 або більше



бал ЗНО

з другого предмету

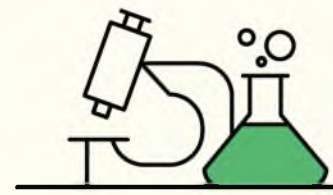
× 0.2 або більше



бал ЗНО

з третього предмету

× 0.2 або більше



бал ЗНО

з четвертого предмету

× 0.2 або більше



бал за атестат
(максимум 200 балів)

× 0.1 або менше

..... СУМА КОЕФІЦІЄНТІВ МАЄ ДОРІВНЮВАТИ ОДИНИЦІ

ЯК ФОРМУЄТЬСЯ ДОДАТКОВИЙ БАЛ?

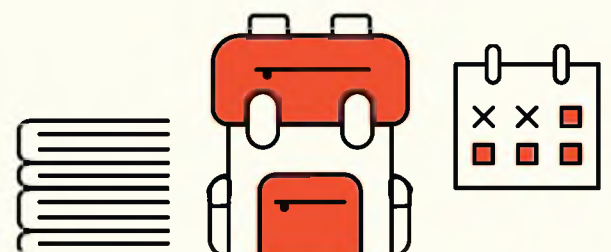
До 10 додаткових балів (від 0 до 5% від максимального значення основного конкурсного балу) вищий навчальний заклад може нараховувати за такі досягнення абітурієнта:

Перемога в олімпіаді або конкурсі робіт МАН



Бали можуть нараховуватися призерам IV етапу Всеукраїнських олімпіад з базових предметів або призерам III етапу конкурсу-захисту науково-дослідницьких робіт Малої академії наук.

Підготовчі курси у ВНЗ



Бали нараховуються при вступі на природничо-математичні та інженерно-технічні спеціальності.

із творчими випробуваннями

КОНКУРСНИЙ БАЛ

200 балів + 10 балів

ОСНОВНИЙ

ДОДАТКОВИЙ

Відповідно до нового ЗУ «Про вищу освіту» тепер кожен ВНЗ самостійно формує конкурсний бал вступника. Законом визначені лише основні його складові. Вага кожної складової зазначається у Правилах прийому конкретного ВНЗ.

ЯК ФОРМУЄТЬСЯ ОСНОВНИЙ БАЛ?

Результати ЗНО

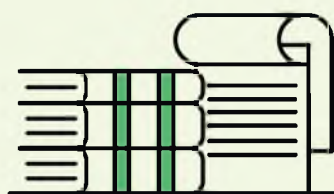
Складають не менше 40% основного балу. ВНЗ самостійно визначає предмети ЗНО, необхідні для вступу, а також вагові коефіцієнти кожного з них. Сертифікат ЗНО з української мови та літератури є обов'язковим.

Творчі випробування

Складають не більше 50% основного балу при вступі на навчання за галуззю знань «мистецтво» чи напрямом підготовки «архітектура»* та не більше 25% - на решту напрямів підготовки.**

Атестат

Складає не більше 10% основного балу



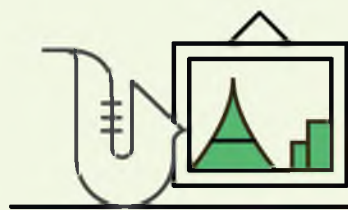
бал ЗНО
з української мови
та літератури

× 0.2 або більше



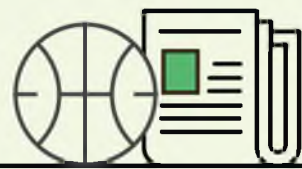
бал ЗНО
з другого предмету

× 0.2 або більше



бал за творчі
випробування*

× 0.5 або менше



бал за творчі
або фізичні
випробування**

× 0.25 або менше



бал за атестат
(максимум 200 балів)

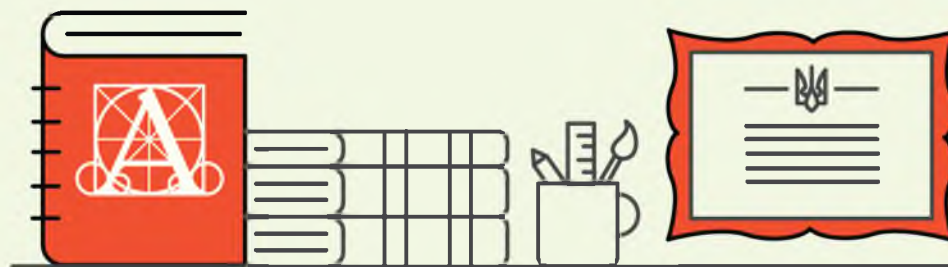
× 0.1 або менше

СУМА КОЕФІЦІЄНТІВ МАЄ ДОРІВНЮВАТИ ОДИНИЦІ

ЯК ФОРМУЄТЬСЯ ДОДАТКОВИЙ БАЛ?

Перемога в олімпіаді або конкурсі робіт МАН

До 10 додаткових балів (від 0 до 5% від максимального значення основного конкурсного балу) вищий навчальний заклад може нараховувати призерам IV етапу Всеукраїнських олімпіад з базових предметів або призерам III етапу конкурсу-захисту науково-дослідницьких робіт Малої академії наук.



* коефіцієнт до 0,5 застосовується при вступі на навчання за такими напрямками підготовки: театральне мистецтво, хореографія, кіно- і телемистецтво, музичне мистецтво, образотворче мистецтво, реставрація творів мистецтва, дизайн, декоративно-прикладне мистецтво, естрадно-циркове мистецтво, фотомистецтво, архітектура.

** коефіцієнт до 0,25 застосовується при вступі на навчання за такими напрямками підготовки: фізичне виховання, спорт, здоров'я людини, правоохоронна діяльність, народна художня творчість, журналістика, педагогічна освіта (за профілем дизайн та технологічна освіта).